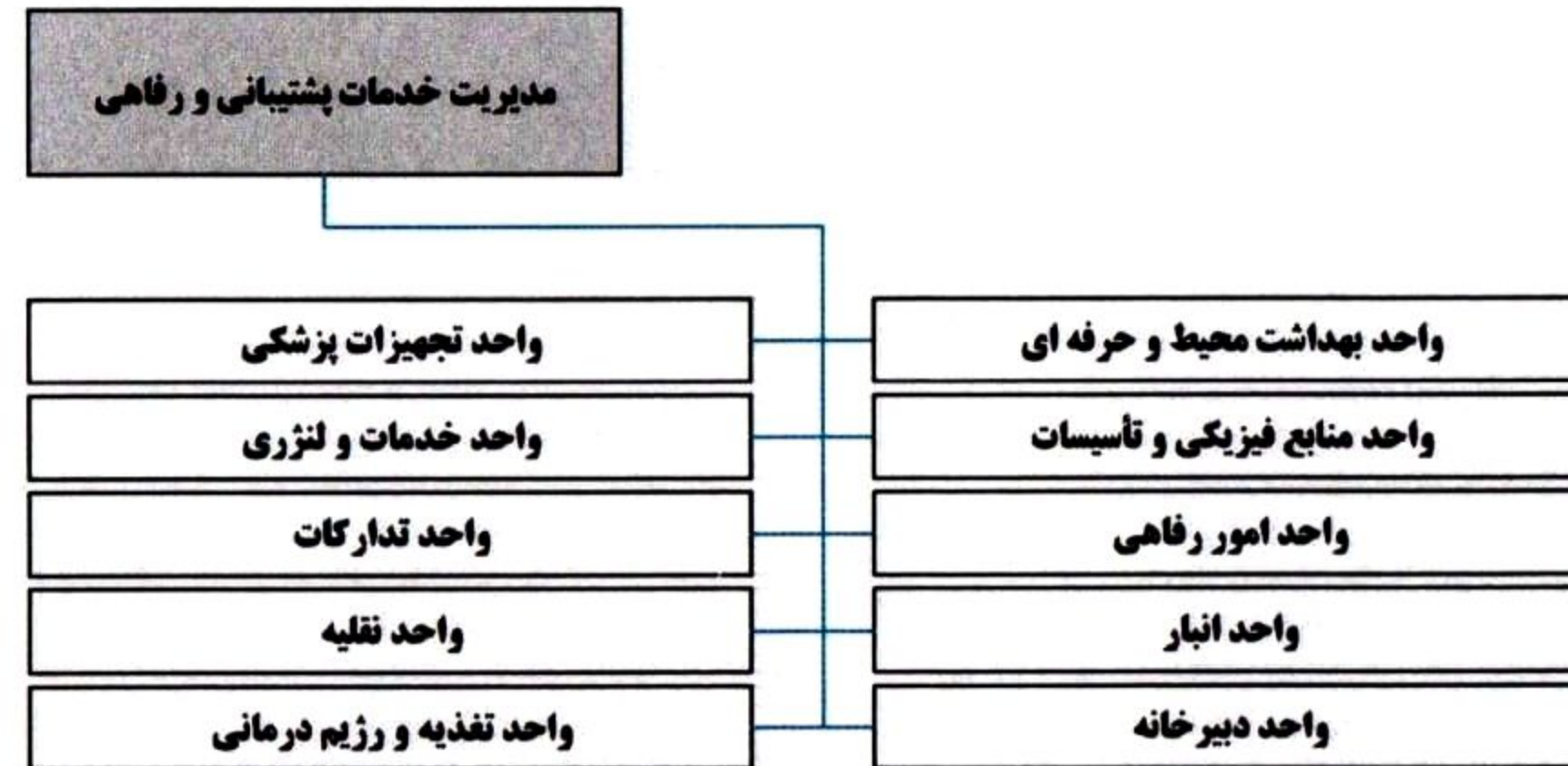
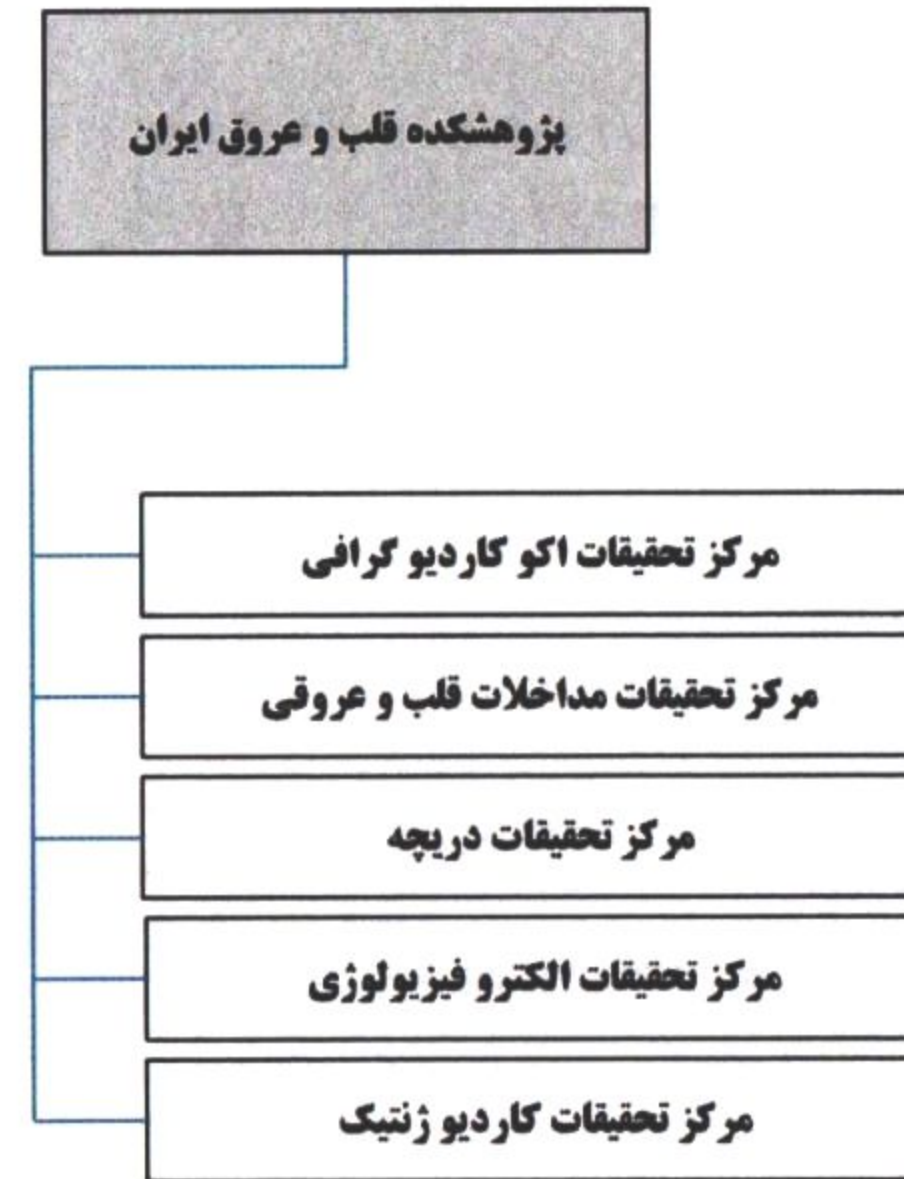


سایر اعضای هیأت امناء		وزارت بهداشت، درمان و آموزش پزشکی	
		دکتر فریدون نوحی رئیس مرکز آموزشی، تحقیقاتی، درمانی قلب و عروق شهید رجائی	دکتر سید حسن هاشمی رئیس دبیرخانه هیأت امناء



- واحد مددکاری به جهت ارتباط وظیفه ای با بیماران ، کارکنان و دانشجویان در قالب واحد کارشناسی در ارتباط با معاونت توسعه مدیریت و منابع ایجاد می شود.

سایر اعضای هیأت امناء		وزارت بهداشت، درمان و آموزش پزشکی	
		دکتر فریدون نوحی رئیس مرکز آموزشی، تحقیقاتی، درمانی قلب و عروق شهید رجائی	دکتر سید حسن هاشمی رئیس دبیرخانه هیأت امناء



سایر اعضای هیأت امناء		وزارت بهداشت، درمان و آموزش پزشکی	
		دکتر فریدون نوحی رئیس مرکز آموزشی، تحقیقاتی، درمانی قلب و عروق شهید رجائی	دکتر سید حسن هاشمی رئیس دبیرخانه هیأت امناء